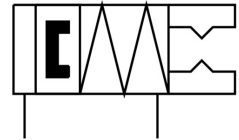
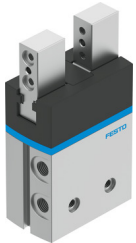


Pinzas paralelas DHPS-25-A-NC

Número de artículo: 1254051

FESTO



Hoja de datos

Característica	Valor
Tamaño	25
Carrera por mordaza	7.5 mm
Precisión máx. de sustitución	≤0.2 mm
Juego angular máximo de las mordazas ax, ay	<0.5 deg
Holgura máxima Sz de las mordazas	<0.02 mm
Simetría de rotación	≤0.2 mm
Precisión de repetición de las pinzas	<0.02 mm
Número de mordazas	2
Posición de montaje	Cualquiera
Modo de funcionamiento	Doble efecto
Función de sujeción	Paralelo
Aseguramiento de la fuerza de sujeción	Al cerrar
Forma constructiva	Palanca Movimiento guiado forzado
Guía	Guía deslizante
Detección de posición	Para sensor de proximidad
Símbolo	00991895
Presión de funcionamiento	4 bar ... 8 bar
Frecuencia de trabajo máxima de la pinza	2 Hz
Tiempo de apertura mínimo con 6 bar	68 ms
Tiempo de cierre mínimo con 6 bar	52 ms
Masa máx. por dedo externo	350 g
Medio de funcionamiento	Aire comprimido según ISO 8573-1:2010 [7:4:4]
Nota sobre el medio de trabajo/mando	Admite funcionamiento con lubricación (lo cual requiere seguir utilizándolo)
Clase de resistencia a la corrosión CRC	1 - riesgo de corrosión bajo
Idoneidad para la producción de baterías de iones de litio	No pueden utilizarse metales con más de un 5 % de cobre en masa. Excepciones: placas de circuito impreso, cables, conectores eléctricos y bobinas
Temperatura ambiente	5 °C ... 60 °C
Momento de inercia de la masa	3.835 kgcm ²
Fuerza estática Fz máxima en la mordaza	350 N
Momento estático Mx máximo en la mordaza	30 Nm
Momento estático My máximo en la mordaza	30 Nm
Momento estático Mz máximo en la mordaza	30 Nm
Intervalos de lubricación para componentes guiados	10 MioCyc
Peso del producto	713 g

Característica	Valor
Tipo de fijación	Con rosca interior y casquillo para centrar Con taladro pasante y casquillos para centrar A elegir:
Conexión neumática	G1/8
Nota sobre el material	Conformidad con la Directiva RoHS
Material de la tapa ciega	PA
Material del cuerpo	Aleación de aluminio forjado Anodizado duro
Material de las mordazas	Acero inoxidable de alta aleación